

DETETIVE GUI



Projeto gráfico
ESTÚDIO CASA DUAS

Texto
LEILANE MACIEL
RODRIGO GIORGINO

Ilustração
DOUGLAS CARVALHO



DETETIVE GUI

DETETIVE GUI ESTAVA PASSEANDO PELA PRAÇA QUANDO...



— DETETIVE GUIIIII! — GRITARAM DUAS CRIANÇAS.

— CALMA, CALMA. CHEGUEI! O QUE ACONTECEU? — PERGUNTOU O DETETIVE GUI.

AS CRIANÇAS LOGO EXPLICARAM QUE PRECISAVAM DE AJUDA PARA
DESCOBRIR O QUE ERA AQUELA COISA QUE PARECIA ESTAR QUEBRADA,
COM UM BURACO NA PONTA.

DETETIVE GUI ENTÃO EXAMINOU O ESTRANHO OBJETO
COM SUA INSEPARÁVEL LUPA!

DEDUZIU QUE NÃO PODERIA SER UMA FOLHA SECA,
PORQUE ERA DURA DEMAIS.

JÁ SEI! PENDURADO ASSIM E COM ESSA ABERTURA,
SÓ PODE SER UM CASULO! — O MENINO CONCLUIU.





— UMA LAGARTA ESTAVA NO CASULO SE TRANSFORMANDO EM BORBOLETA E AGORA JÁ ESTÁ VOANDO POR AÍ! — DISSE O DETETIVE GUI.

AS CRIANÇAS SE CHATEARAM PORQUE SE TIVESSEM DESCOBERTO ANTES QUE ERA UM CASULO, PODERIAM ATÉ TER VISTO A BORBOLETA SAINDO DE LÁ.

AS CRIANÇAS APROVEITARAM QUE O DETETIVE GUI ESTAVA ANIMADO COM A INVESTIGAÇÃO E DERAM MAIS UMA MISSÃO PARA O GAROTO!

— TEM MANJERICÃO PLANTADO AQUI! MAS JUSTO ESSE QUE É O MAIS LINDO ESTÁ MURCHANDO, O QUE ACONTECEU? — PERGUNTOU A GAROTA.



GUI OBSERVOU, OBSERVOU, OBSERVOU E PERCEBEU QUE NÃO PODERIA SER FALTA DE SOL.



TAMBÉM OBSERVOU QUE NÃO ERA FALTA DE ÁGUA, POIS A TERRA ESTAVA BEM ÚMIDA.



– JÁ SEI! O PÉ DE MANJERICÃO QUE ESTÁ COM FLORES É O QUE ESTÁ MURCHANDO!

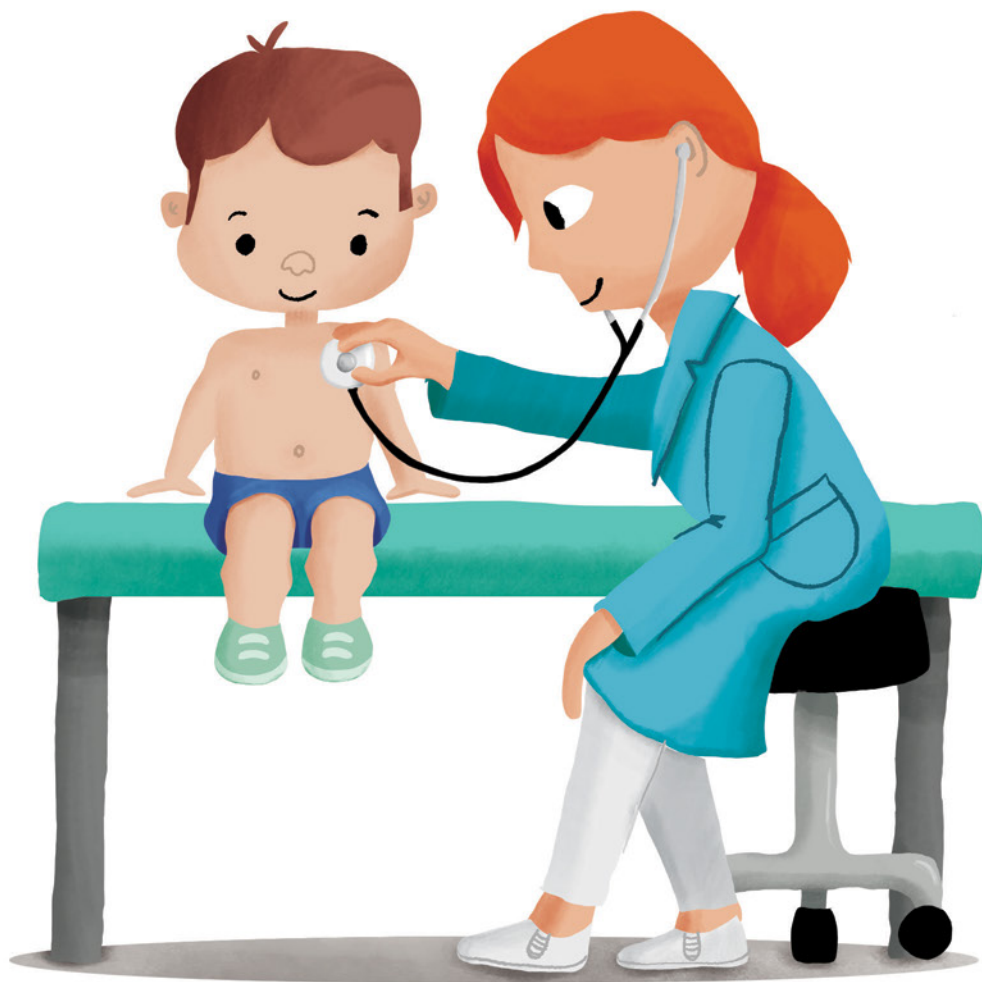
ACHO QUE AS FLORES ESTÃO ROUBANDO MUITA ENERGIA! QUANDO AS FLORES COMEÇARAM A NASCER, DEVERIAM TER PODADO! – CONCLUIU GUI.



NOVAMENTE AS CRIANÇAS FICARAM CHATEADAS PORQUE SE TIVESSEM DESCOBERTO ANTES QUE ERA IMPORTANTE PODAR AS FLORES, TERIAM SALVADO O MANJERICÃO!

— É POR ISSO QUE EU AMO SER DETETIVE, DESCOBRIR AS COISAS É INCRÍVEL! E EM MUITOS CASOS, DESCOBRIR CEDO PODE FAZER MUITA DIFERENÇA! — DISSE GUI, MUITO EMPOLGADO.





— MAS COMO VOCÊ COMEÇOU A SER DETETIVE? — PERGUNTARAM AS CRIANÇAS, MUITO CURIOSAS.

— QUANDO EU ERA MENOR, MEUS PAIS ME LEVARAM AO MÉDICO E DESCOBRIRAM QUE EU TINHA DMD — DISTROFIA MUSCULAR DE DUCHENNE, UMA DOENÇA RARA E SEM CURA, QUE VAI LIMITANDO A FORÇA DOS MEUS MÚSCULOS, MAS QUE NÃO É CONTAGIOSA!

EU TENHO ALGUMAS DIFICULDADES MUSCULARES, MAS APRENDI A ADAPTAR MINHA ROTINA. — DISSE O DETETIVE GUI.

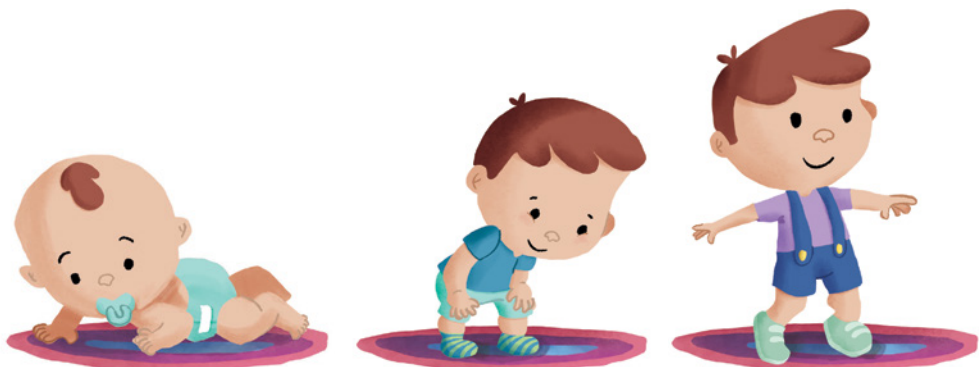
— MAS COMO SEUS PAIS DESCONFIARAM? ELES SÃO DETETIVES COMO VOCÊ? — PERGUNTARAM AS CRIANÇAS.



— AH, TODO PAI E MÃE É UM POUCO DETETIVE, NÉ? — DISSE GUI.



GUI CONTOU QUE SEUS PAIS PERCEBERAM QUE ELE DEMOROU A ENGATINHAR, ELE TINHA A BATATA DA PERNA UM POUCO MAIOR DO QUE OUTRAS CRIANÇAS E ANDAVA NA PONTA DO PÉ, COMO SE NÃO QUISESSE FAZER BARULHO!



ELE TAMBÉM VIVIA CAINDO E USAVA AS MÃOS, ESCALANDO O CORPO, PARA SE LEVANTAR DO CHÃO!

GUI E SEUS PAIS ENTÃO FORAM AO MÉDICO, QUE DESCOBRIU O QUE ELE TINHA. E AINDA DISSE QUE TER DESCOBERTO A DOENÇA QUANDO ELE TINHA 3 ANOS FEZ TODA A DIFERENÇA PARA AJUDAR NO MELHOR CUIDADO E ADAPTAÇÃO PARA AS LIMITAÇÕES QUE PODERIAM EXISTIR.



— EU ESTAVA COM MEDO, MAS O EXAME FOI SUPER TRANQUILO! — DISSE GUI.
— E A PARTIR DAÍ, COMECEI MINHA VIDA DE DETETIVE PARA DESCOBRIR TUDO! — ELE CONTOU ENTUSIASMADO.

—ENTÃO AGORA QUERO VER SE VOCÊ É BOM INVESTIGADOR MESMO! —
DESAFIOU O MENINO.

—ACEITO! MAS VAMOS RÁPIDO, PORQUE HOJE TENHO FISIOTERAPIA E
NÃO PERCO UMA SESSÃO POR NADA! — APRESSOU GUI.

— DUVIDO VOCÊ CONSEGUIR ACERTAR O MEU NOME! — DISSE O
GAROTO.



— SEU NOME É LUCAS, VOCÊ É CANHOTO, ADORA JOGAR FUTEBOL E
ESQUECE DE PASSAR PROTETOR SOLAR! — SURPREENDEU GUI.

— COMO SABE TUDO ISSO?? — PERGUNTOU LUCAS ESPANTADO!

FÁCIL, SEU NOME ESTÁ NA ETIQUETA DO SEU CADERNO, VI QUANDO TIROU DA MOCHILA.

É CANHOTO, POIS ESCREVEU NELE COM A MÃO ESQUERDA.

GOSTA DE FUTEBOL, POIS ESTÁ DE CHINELO E COM UM ESPARADRAPO NO DEDÃO.

E SEI QUE NÃO PASSOU PROTETOR SOLAR, POIS ESTÁ COM MARCA DE RELÓGIO NO PULSO!

É TUDO UMA QUESTÃO DE OBSERVAÇÃO! —
ESCLARECEU GUI.



O PEQUENO DETETIVE SE DESPEDIU DE SEUS NOVOS AMIGOS E SEGUIU
PARA SUA SESSÃO DE FISIOTERAPIA!





A distrofia muscular de Duchenne (DMD) é uma doença rara de ordem genética e degenerativa, acomete normalmente 1 em cada 3.600/6.000 nascidos vivos e é considerada entre as distrofias a mais frequente na infância, normalmente os meninos são mais afetados pelos efeitos da progressão da doença, ocasionando fraqueza muscular progressiva e incapacitante ao longo do anos. Por isso é tão importante o diagnóstico precoce, para saber mais informações acesse: www.movimentoduchenne.com.br



DETETIVE GUI



<https://movimentoduchenne.com.br/>